



WONEN IN
HET GROEN

75 FRAAIE KOOPAPPARTEMENTEN
DUNOVESTE | DOORWERTH

dunoveste.nl



Dunoveste

EEN PROJECT OP NIVEAU

Royaal wonen in Doorwerthse stijl: tussen het groen en met alle voorzieningen binnen handbereik. Dat kan in Dunoveste. Op de plek van een voormalig kantoorgebouw wordt een nieuw wooncomplex met 75 appartementen gerealiseerd. Met fijne voorzieningen, een stallingsgarage en een geweldige daktuin.

Alles om de hoek

Als de prachtige omgeving van Doorwerth, met aan de ene kant de Veluwe en aan de andere kant het rivierenlandschap, nog niet genoeg is, biedt het dorp ook nog voldoende voorzieningen. In het naastgelegen Dunostaete is onder andere een huisartsenpraktijk gevestigd en direct tegenover Dunoveste vind je het winkelcentrum van Doorwerth.

De plek voor al je dagelijkse behoeften, maar ook voor een bloemetje, bezoek aan de kapper of om lekker uit eten te gaan.

Maar Dunoveste is bovenal dé plek voor de liefhebber van rust en natuur. Vanuit het complex loop je namelijk zo de Cardanusbossen in. In Dunoveste geniet je van uiterst modern, comfortabel en duurzaam wonen. Een geweldige plek om thuis te komen!











SCAN DE QR-CODE
EN BEKIJK DE FILM
dunoveste.nl



Inhoudsopgave

DUNOVEST Een project op niveau	pagina 2	WONINGTYPE A	pagina 14	ARCHITECT Aan het woord	pagina 37
DOORWERTH Wonen in het groen	pagina 6	WONINGTYPE B	pagina 16	AFWERKING Keuken, badkamer en sanitair	pagina 38
SITUATIE Situatietekeningen	pagina 8	WONINGTYPE C	pagina 18	DE WOONREIS Begint hier	pagina 40
		WONINGTYPE D	pagina 20	VOORZIENINGEN Dunoveste	pagina 42
		WONINGTYPE E	pagina 22	DUURZAAM En toekomstgericht	pagina 44
		WONINGTYPE F	pagina 24	DE VOORDELEN Van Nieuwbouw	pagina 45
		WONINGTYPE G	pagina 26	VVE en SKW garantie	pagina 47
		WONINGTYPE H	pagina 30	COLOFON	pagina 48
		WONINGTYPE I	pagina 32		
		WONINGTYPE J	pagina 34		



-  Sportvelden
-  Winkelcentrum
-  Kasteel Doorwerth
-  Basisschool
-  Medisch centrum
-  Bosgebied
-  Middelbare school
-  Jachthaven

Doorwerth

WONEN IN HET GROEN

Fans van natuur en historie kunnen hun hart ophalen in dit kleine Gelderse dorpje. Net ten westen van Arnhem, op een stuwwal uit de voorlaatste ijstijd, vind je Doorwerth. Met zowel de Veluwe als het rivierenlandschap om de hoek, is het dorp prachtig gelegen voor fietsers en wandelaars.

Doorwerth is vooral bekend om het Kasteel Doorwerth, een middeleeuws kasteel dat oorspronkelijk gebouwd werd om tol te heffen aan de Nederrijn. In dit kasteel vind je musea met collecties over de geschiedenis van het landgoed, de jacht, de bosbouw en de Veluwezoom. Maar ook andere bekende musea, zoals het Kröller-Muller en Airborne Museum 'Hartenstein' zijn dichtbij.

Buitenland in eigen land

Ook het dorp zelf is ingericht op de natuur: hier vind je overal groen. De architectuur past zich aan de natuur aan. Het heuvelachtige landschap laat je voelen alsof je in het buitenland bent en biedt de mooiste uitzichten. En wie af en toe toch de reuring op wil zoeken, is met een klein halfuur rijden in het centrum van Arnhem.



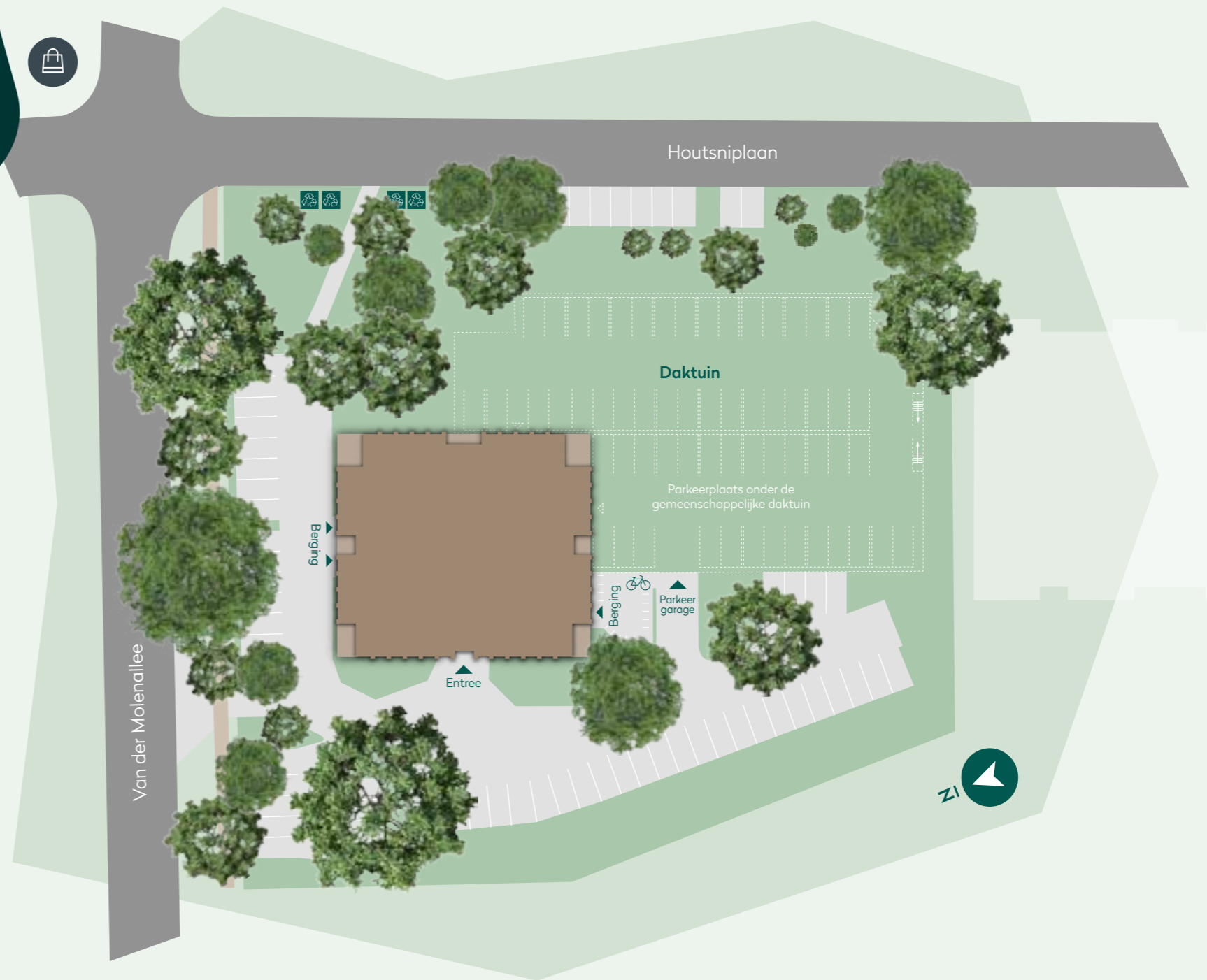
“Ervaar ultieme luxe met een adembenemend uitzicht over de groene bossen en natuurlijke rijkdom”

Situatie LIGGING

Verscholen tussen het groen, op de hoek Van der Molenallee en de Houtsniplaan vind je Dunoveste. Met ruim voldoende parkeerplaatsen om en onder het complex, is Dunoveste voor iedereen goed bereikbaar. In het pand zijn verschillende bergingen aanwezig voor de bewoners.

Uniek recreëren

Boven de stallingsgarage ligt de gemeenschappelijke daktuin. Een bijzonder mooie en groene oase, om uit te rusten, gezellig een praatje te maken, maar bovenal te genieten van alle flora en fauna. Rondom Dunoveste worden ook de bestaande bomen zoveel mogelijk behouden en worden veel nieuwe bomen aangeplant. Zo zit je altijd heerlijk beschermt.



Situatie GEVELAANZICHTEN

Of je nu op de eerste of de elfde verdieping woont; door de fantastische raampartijen op alle elf verdiepingen heb je vanuit alle kanten van de Dunoveste een waanzinnig uitzicht over de daktuin, de groene omgeving of zelfs over de hele omgeving van Doorwerth.



WESTGEVEL - Hoofdentree



NOORDGEVEL - Van der Molenallee

“360 graden genieten, van het comfort van je huis tot de prachtige omgeving”



OOSTGEVEL - Houtsniplaan



ZUIDGEVEL

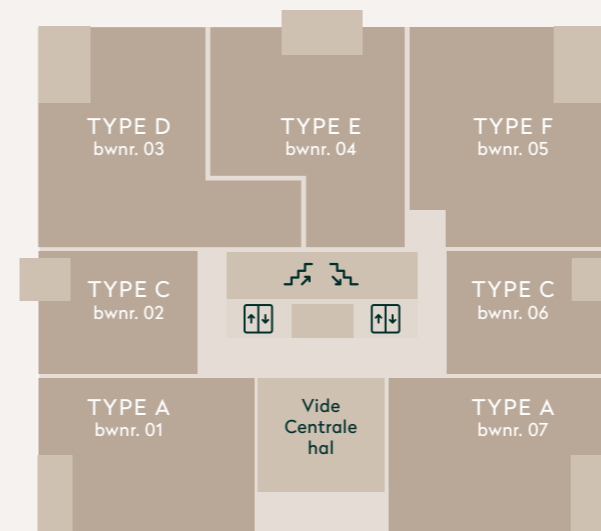
Situatie WOONLAGEN

De Dunoveste bestaat uit een centrale ruimte op de begane grond en elf woonlagen. Op de begane grond kom je binnen in de centrale hal, van waaruit je met de trap of de lift naar de andere verdiepingen gaat. Je vindt hier ook de bergingen per woning (voor woningtypes A en D t/m I) en een fietsenberging voor woningtypes B en C.

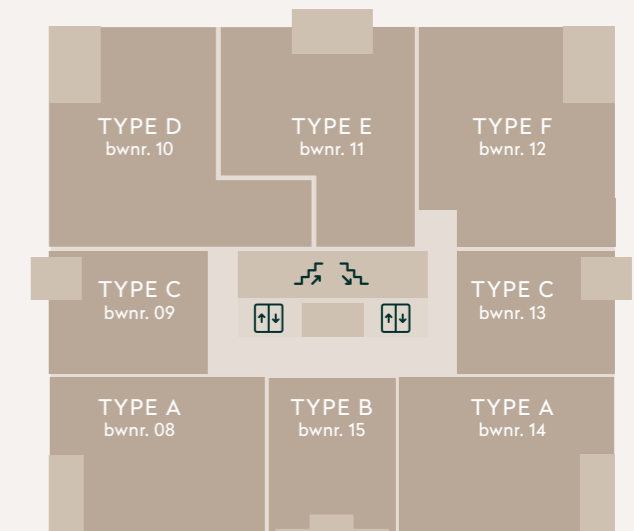
De eerste tot en met de achtste verdieping zijn hetzelfde ingedeeld, met afwisselend de woningtypes A t/m F. Op de bovenste drie woonlagen vind je de woningtypes G t/m I. Deze zijn bijzonder ruim en bieden een uniek uitzicht over Doorwerth en haar omgeving.



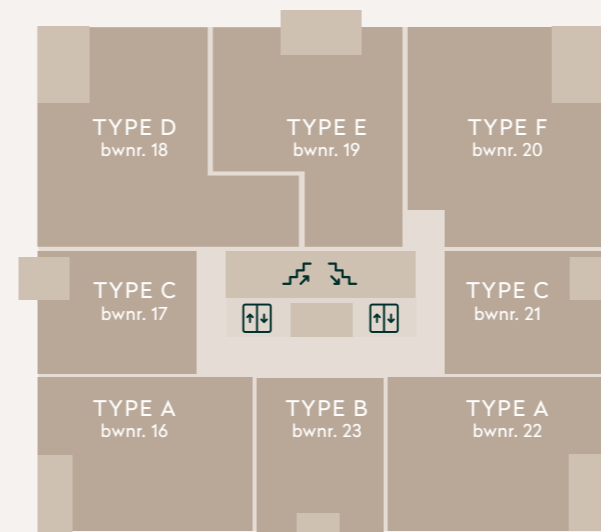
BEGANE GROND - Bergingen



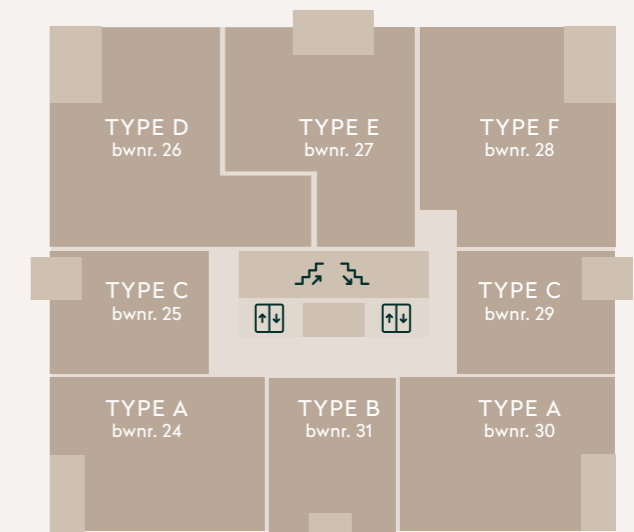
WOONLAAG 1



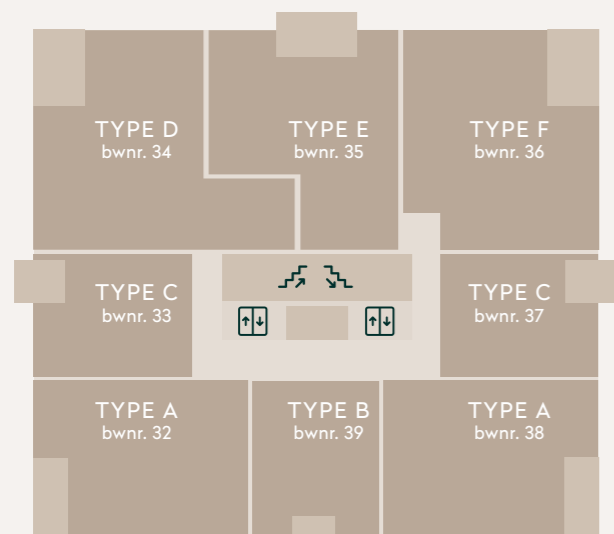
WOONLAAG 2



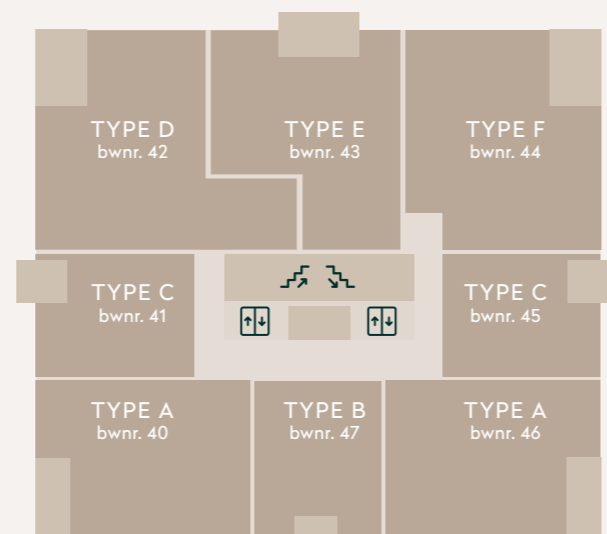
WOONLAAG 3



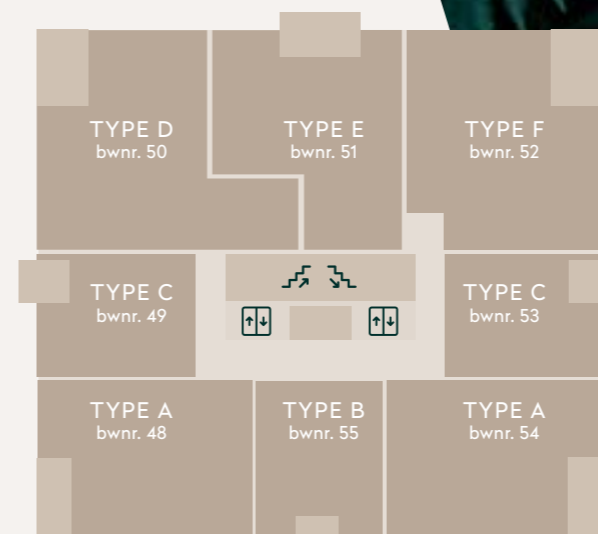
WOONLAAG 4



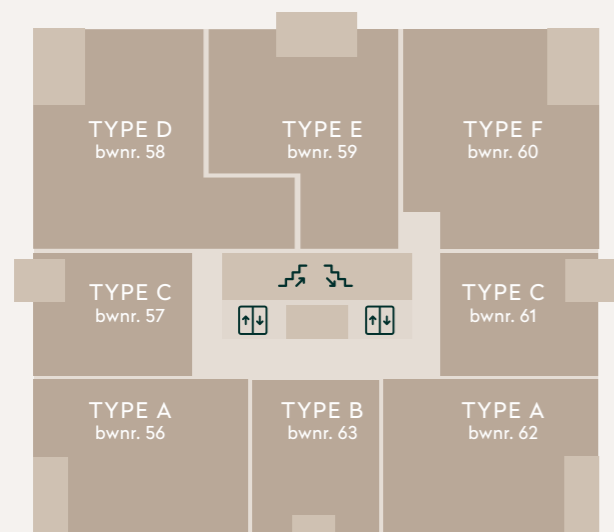
WOONLAAG 5



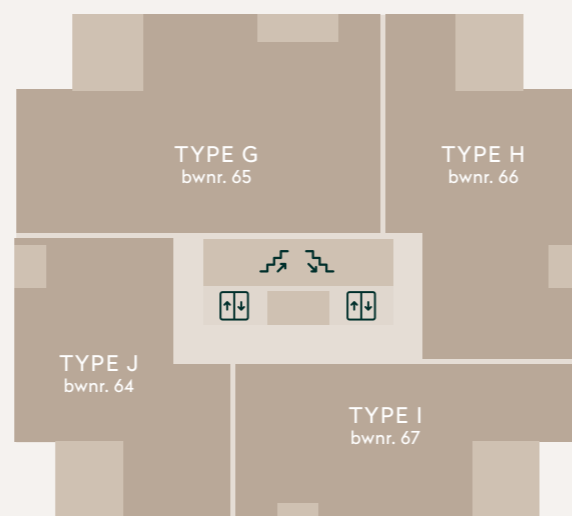
WOONLAAG 6



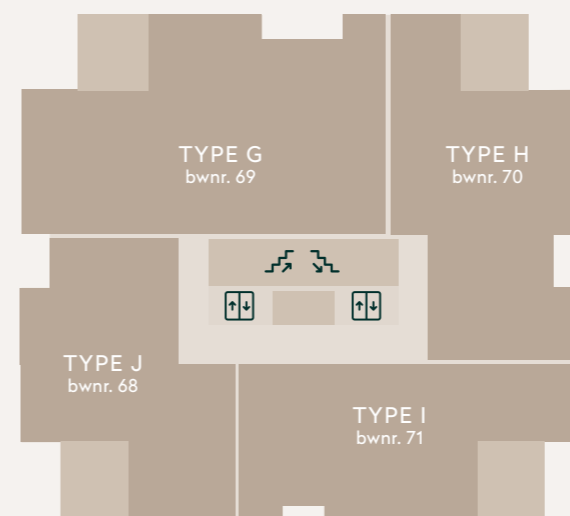
WOONLAAG 7



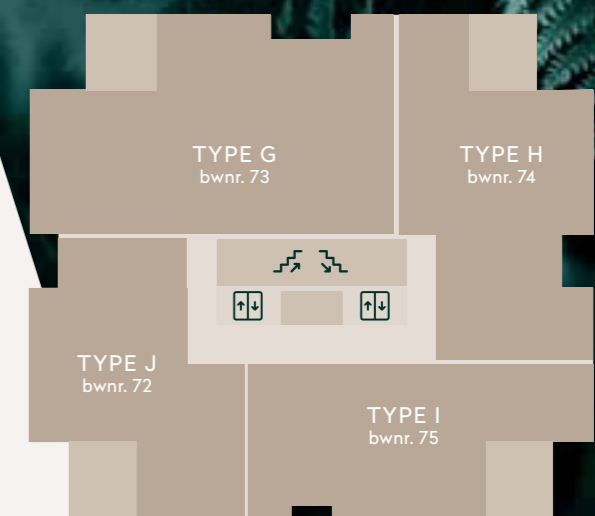
WOONLAAG 8



WOONLAAG 9



WOONLAAG 10



WOONLAAG 11

- Uniek uitzicht vanwege de hoekligging
- Extra ruime slaapkamer
- Aparte berging op de begane grond
- Woonoppervlak 78 m²
- Balkon 7 m²

Woningtype A

BOUWNUMMERS

01 | 08 | 16 | 24 | 32 | 40 | 48 | 56 |

Gespiegeld:

07 | 14 | 22 | 30 | 38 | 46 | 54 | 62 |

LIGGING IN GEBOUW



Gespiegeld

WOONLAAG

Gelegen op woonlaag 1 t/m 8



- Extra ruime slaapkamer
- Apart toilet
- Praktisch ingedeeld
- Woonoppervlak 51 m²
- Balkon 3 m²

Woningtype B

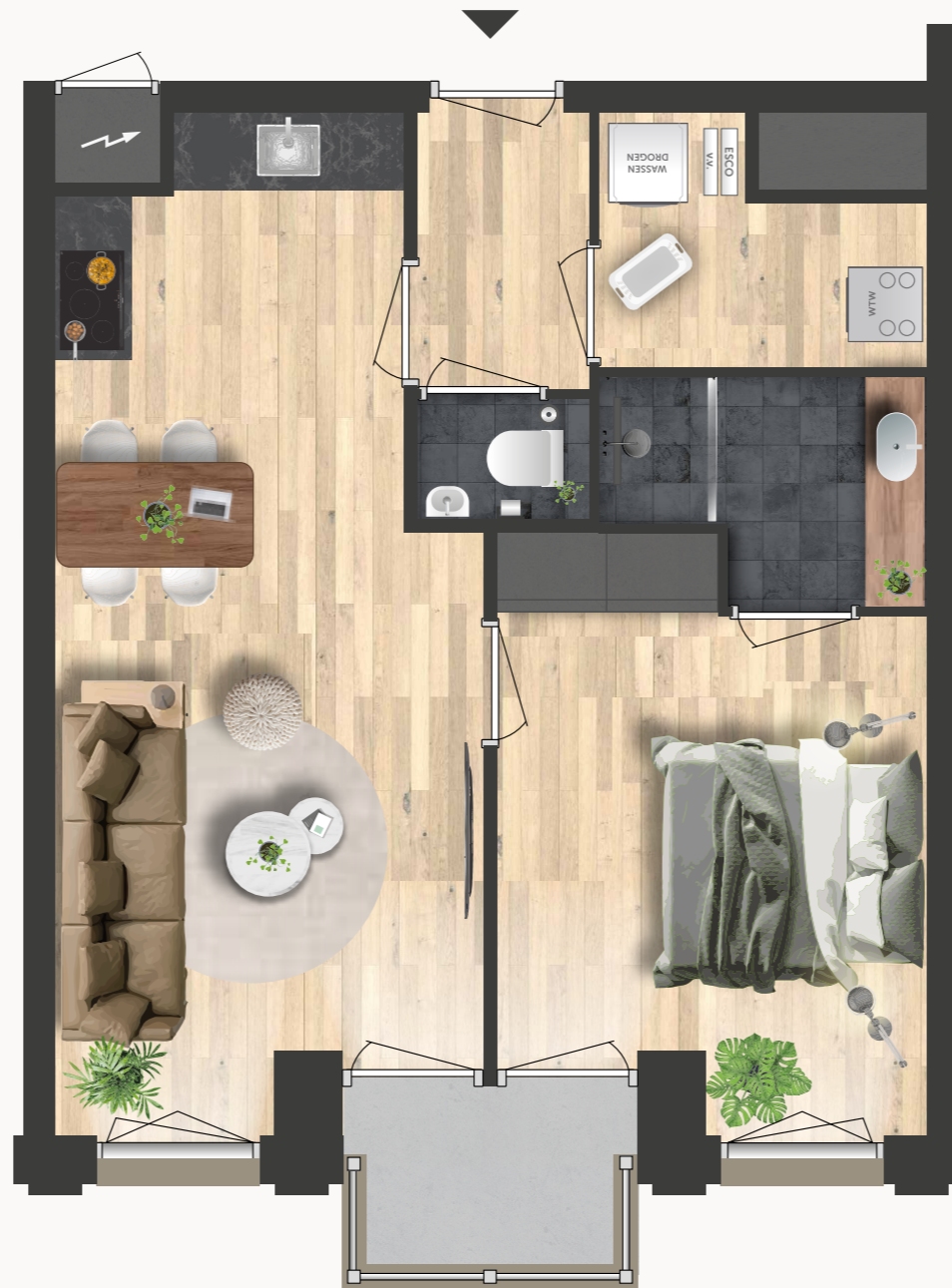
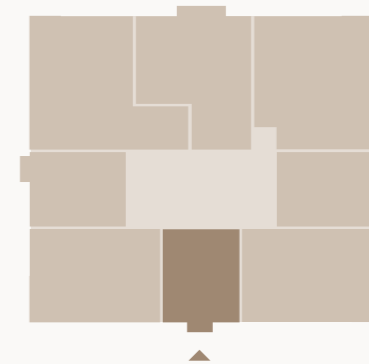
BOUWNUMMERS

15 | 23 | 31 | 39 | 47 | 55 | 63

WOONLAAG

Gelegen op woonlaag 2 t/m 8

LIGGING IN GEBOUW



- Extra ruime slaapkamer
- Centrale fietsenberging
- Woonoppervlak 46 m²
- Balkon 5 m²

Woningtype C



BOUWNUMMERS

02 | 09 | 17 | 25 | 33 | 41 | 49 | 57

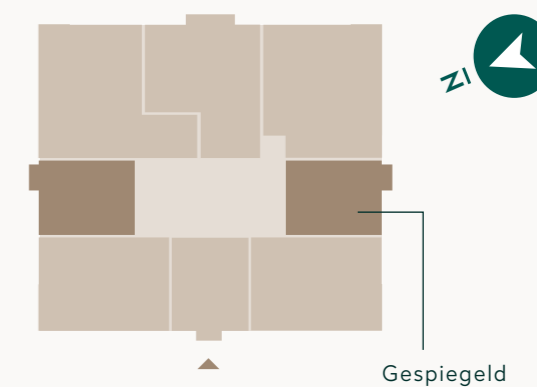
Gespiegeld:

06 | 13 | 21 | 29 | 37 | 45 | 53 | 61

WOONLAAG

Gelegen op woonlaag 1 t/m 8

LIGGING IN GEBOUW



- Royale woonkamer
- Extra ruime slaapkamer
- Aparte berging op de begane grond
- Woonoppervlak 104 m²
- Balkon 11 m²

Woningtype D

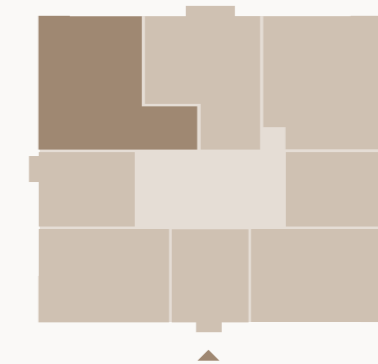
BOUWNUMMERS

03 | 10 | 18 | 26 | 34 | 42 | 50 | 58

WOONLAAG

Gelegen op woonlaag 1 t/m 8

LIGGING IN GEBOUW



- Extra ruime slaapkamers
- Aparte berging op de begane grond
- Woonoppervlak 90 m²
- Balkon 10 m²

Woningtype E



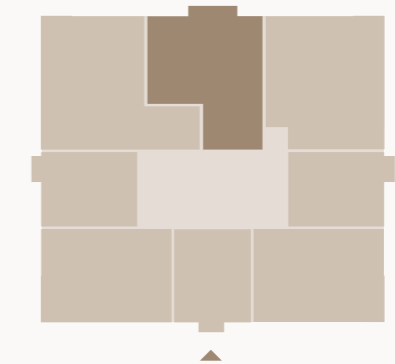
BOUWNUMMERS

04 | 11 | 19 | 27 | 35 | 43 | 51 | 59

WOONLAAG

Gelegen op woonlaag 1 t/m 8

LIGGING IN GEBOUW



- Uniek uitzicht vanwege de hoekligging
- Twee extra ruime slaapkamers
- Aparte berging op de begane grond
- Woonoppervlak 97 m²
- Balkon 11 m²

Woningtype F



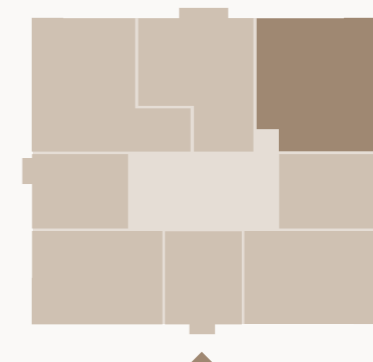
BOUWNUMMERS

05 | 12 | 20 | 28 | 36 | 44 | 52 | 60

WOONLAAG

Gelegen op woonlaag 1 t/m 8

LIGGING IN GEBOUW



- Uniek weids uitzicht
- Drie slaapkamers en 2 badkamers
- Aparte berging op de begane grond
- Woonoppervlak 181 m²
- Bouwnr. 65 heeft twee balkons van 14 m² en 4 m²
- 2 parkeerplaatsen in de ondergrondse garage

Woningtype G

BOUWNUMMERS

65 | 69 | 73

WOONLAAG

Gelegen op woonlaag 9 t/m 11

LIGGING IN GEBOUW



* Bouwnummer 69 en 73 hebben één balkon van 14 m²



*“Ruimte, comfort en uitzicht
in één; dit prachtige penthouse
heeft het allemaal!”*

UITZICHT VERDIEPING 11

Richting Zuid-West

Woningtype G

BOUWNUMMER 73

woonlaag 11

BOUWNUMMER 69

woonlaag 10

BOUWNUMMER 65

woonlaag 9



- Uniek weids uitzicht
- Twee extra ruime slaapkamers
- Aparte berging op de begane grond
- Woonoppervlak 134 m²
- Bouwnr. 66 heeft twee balkons van 14 m² en 4 m²
- Mogelijkheid tot 3e slaapkamer, unieke werkkamer of aparte woonkeuken



Woningtype H



* Bouwnummer 70 en 74 hebben één balkon van 14 m²

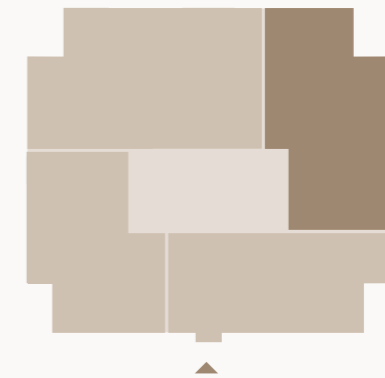
BOUWNUMMERS

66 | 70 | 74

WOONLAAG

Gelegen op woonlaag 9 t/m 11

LIGGING IN GEBOUW



- Uniek weids uitzicht
- Kamer en suite
- Aparte berging op de begane grond
- Woonoppervlak 115 m²
- Een balkon 14 m² en frans balkon *



Woningtype I

BOUWNUMMERS

67 | 71 | 75

WOONLAAG

Gelegen op woonlaag 9 t/m 11

LIGGING IN GEBOUW



* Bouwnummer 71 en 75 hebben geen frans balkon

- Uniek weids uitzicht
- Kamer en suite
- Aparte berging op de begane grond
- Woonoppervlak 110 m²
- Bouwnummer 64 heeft twee balkons van 14 m² en 4 m²



Woningtype J

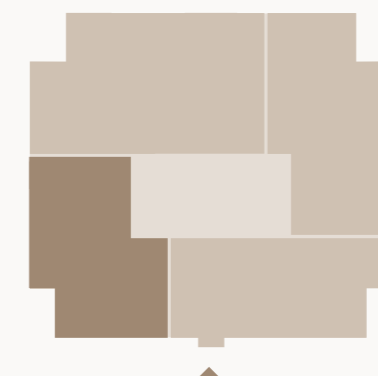
BOUWNUMMERS

64 | 68 | 72

WOONLAAG

Gelegen op woonlaag 9 t/m 11

LIGGING IN GEBOUW



* Bouwnummer 68 en 72 hebben één balkon van 14 m²



Architect AAN HET WOORD

Op de centraal gelegen locatie in Doorwerth hebben wij een gebouw mogen ontwerpen dat recht doet aan de plek. De groene omgeving waarin het staat is daarbij belangrijk.

Op het maaiveld niveau is de parkeerruimte grotendeels overdekt met een daktuin. De locatie wordt daarmee groener net als de omgeving. Vanuit de appartementen is dit ook duidelijk waar te nemen. Verticale ramen geven ruim zicht op het groen en versterken het verticale karakter van het gebouw.

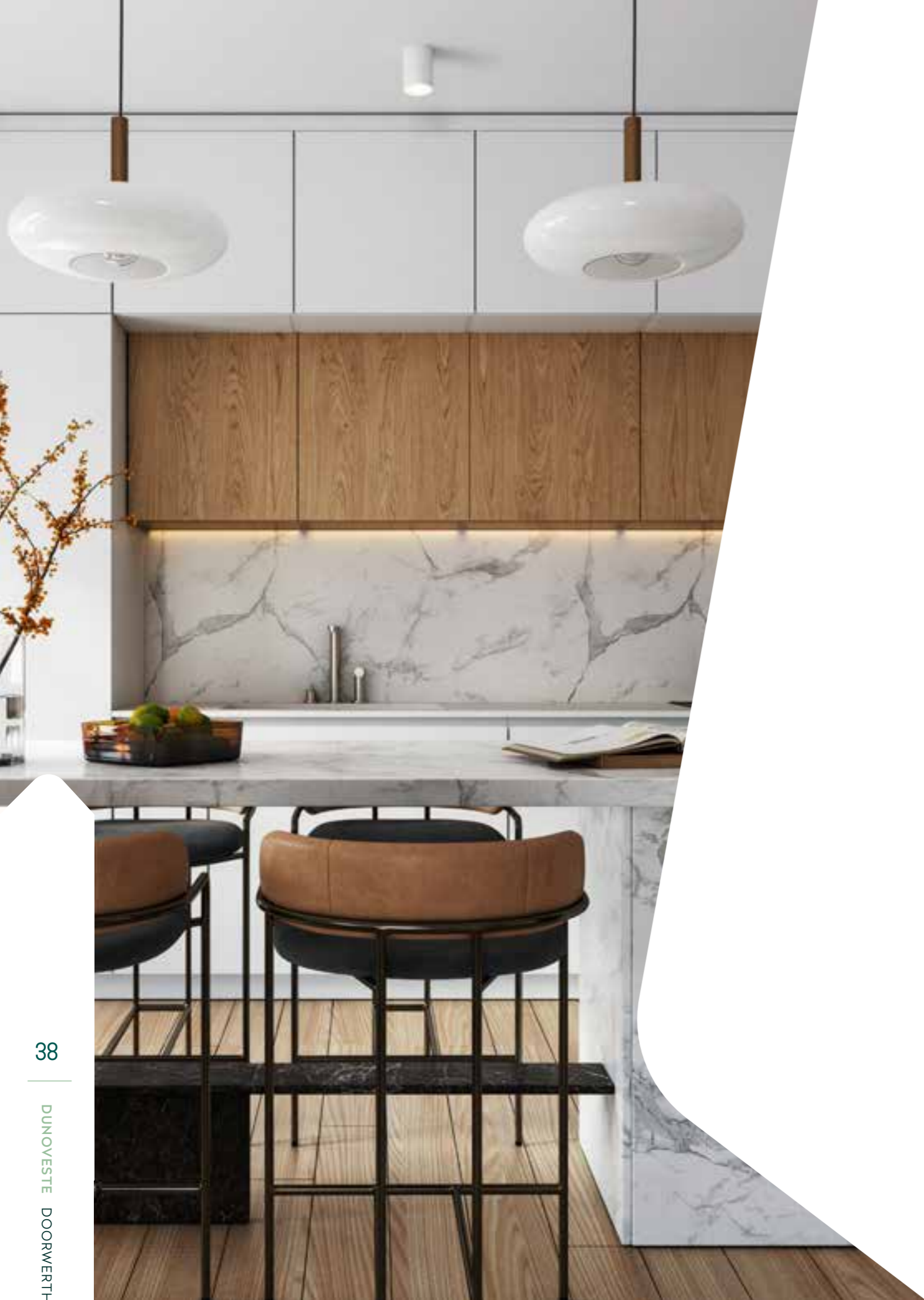
Om de hoogte verder te accentueren heeft het gebouw een duidelijke kop gekregen van 3 bouwlagen. Deze appartementen kijken uit over de boomtoppen.

Het natuurlijke karakter is doorgezet in de kleurstelling. Zo is er een natuurlijke baksteen gekozen en zijn de kleuren van de kozijnen en hekwerken ingetogen. De hoofdstructuur van de verticale elementen wordt zo duidelijk zichtbaar en maken het gebouw slanker.

Het ontwerp doet recht aan de plek waar het staat en maakt de natuur optimaal beleefbaar.



Michiel Lammerink
Peters & Lammerink architecten



Kies de keuken DIE BIJ JE PAST

Houd je van koken aan een groot kookeiland of meer van een functionele hoekopstelling? Wil je een hoge kastenwand, luxe inbouwapparatuur, een landelijke stijl of juist modern? De keuze voor een keuken is erg persoonlijk en laten wij daarom liever aan jou over!

Voor de keuken kun je terecht bij Bruynzeel Keukens. Onder de verkoopdocumentatie vind je een uitgebreide keukenbrochure met daarin de basis keukens per woningtype die wordt aangeboden. Uiteraard is het ook hier mogelijk om je keuken aan te passen naar jouw eigen woonwensen.

De appartementen met type B,C en C gespiegeld leveren we op zonder keukens. Uiteraard faciliteren we ook een bezoek aan een prachtige showroom. Op die manier kun je zelf een keuken kiezen die volledig past bij jouw smaak en behoeften. Het leidingwerk wordt afgedopt opgeleverd, waardoor de keukenleverancier direct na de oplevering van je woning kan starten met het plaatsen van je droomkeuken.

De perfecte combinatie

In onze projectshowroom helpen we je graag met het ontwerp van een keuken naar wens. Op basis van dit ontwerp zorgen wij ervoor dat tijdens de bouw het leidingwerk op de juiste posities gemaakt wordt. Zo kan de installatie van de keukens na de oplevering in een handomdraai uitgevoerd worden. In de showroom kennen ze de ins en outs van je woning en weten wat mogelijk is en wat niet. Zo weet je snel of je plannen haalbaar zijn. Denk bijvoorbeeld aan het wijzigen van het leidingwerk en ventilatiemogelijkheden. Liever een andere leverancier? Dan kun je uiteraard ook naar een andere keukenshowroom gaan. In de kopershandleiding en optielijst worden de mogelijkheden en voorwaarden hiervoor verder toegelicht.

Een badkamer OM IN WEG TE DROMEN

Je badkamer is misschien wel het rustigste plekje in je nieuwe woning in Dunoveste. We snappen dat je die graag helemaal vormgeeft en inricht zoals jij dat graag wilt. We hebben al een aantal hoogwaardige keuzes voor je gemaakt, maar wil je het helemaal anders? Bezoek dan de projectshowroom.

De sanitaire ruimten van de appartementen in Dunoveste worden standaard afgewerkt met hoge kwaliteit sanitair van Villeroy & Boch, kranen van Grohe en hoogwaardige tegels. Iets totaal anders kan uiteraard ook.

Naar eigen smaak

In de projectshowroom vind je een ruime sortering sanitair en tegelwerk, voor iedere smaak en elk budget. Hier creëer je in no time je eigen droombadkamer.

'Alle appartementen worden standaard voorzien van mooi Villeroy & Boch sanitair en hoogwaardig tegelwerk'



De woonreis BEGINT HIER

STAP 1 | De verkoop

Welk appartement past bij je?

Je kunt nu inschrijven voor één of meer beschikbare appartementen. Met het invullen van het online inschrijfformulier op de website ben je in de race voor een appartement.

In deze stap:

- Neem de verkoopdocumentatie door.
- Hypotheek of financiële middelen regelen.
De makelaar kan je hierover adviseren.
- Vragen? Plan een afspraak met de makelaar in.

STAP 2 | De toewijzing

Je hebt je ingeschreven voor één of meerdere appartementen en ontvangt een uitnodiging voor een gesprek met de makelaar.

STAP 3 | Verkoopgesprek bij de makelaar

Tijdens het verkoopgesprek met de makelaar worden alle stukken van het appartement met je doorgenomen, waaronder de verkooptekeningen, technische omschrijving, meerwerk mogelijkheden en bijvoorbeeld de conceptovereenkomst. Er is in dit gesprek alle ruimte om vragen te stellen, zodat je goed geïnformeerd een keuze kunt maken over de aankoop van het appartement. De makelaar kan je aan het einde van het gesprek een optie verstrekken op het appartement. Dit is een exclusieve reservering van het appartement voor een periode van 1,5 week.

In deze stap:

- Afspraak bij de makelaar.
- Doornemen verkoopstukken appartement en stellen van vragen.
- De makelaar kan je een optie verlenen.

Een appartement kopen doe je niet zomaar en zeker niet dagelijks.

We nemen je dan ook graag mee langs de stappen die je doorloopt als je een nieuw thuis gaat kopen in het mooie Dunoveste.

STAP 4 | Tweede gesprek bij de makelaar

Ben je ervan overtuigd dat jij straks in Dunoveste woont? Dan word je na afloop van de optieperiode uitgenodigd voor een tweede gesprek bij de makelaar. Tijdens dit gesprek worden alle laatste vragen beantwoord. Uiteraard is het ook tussen de afspraken door mogelijk om vragen te stellen. Wil je overgaan tot koop? Dan wordt tijdens dit gesprek de koopovereenkomst met je doorgenomen en krijg je deze binnen een paar dagen digitaal aangeboden ter ondertekening. Hebben jij en je eventuele medekoper beiden de koopovereenkomst ondertekend? Dan ben je officieel eigenaar van je appartement in Dunoveste. Gefeliciteerd!

In deze stap:

- Aankoop appartement goed afwegen.
- Tweede afspraak bij de makelaar.
- Ondertekenen koop- en aannemingsovereenkomst.

STAP 5 | Woonadvies en begeleiding

Tijdens het proces naar de start bouw, moet je diverse keuzes maken voor je toekomstige appartement. Tijdens een gesprek met de woonconsulent van Janssen de Jong Bouw word je hierin intensief begeleid. Wil je een indelingswijziging, extra stopcontacten of andere deuren? In de uitgebreide koperskeuzelijst kun je alle mogelijkheden bekijken. Bespreek je wensen met de woonconsulent en laat het doorvoeren in je appartement. Uiteraard wordt er een totaalofferte gemaakt en worden de wensen verwerkt op de tekening. Daarnaast bezoek je op aangeven van de woonconsulent de showrooms voor sanitair en tegelwerk en desgewenst ook voor de keuken. Zo kun je je eigen droombadkamer en -keuken samenstellen. Gedurende het gehele proces tot en met oplevering van je appartement is de woonconsulent je vaste aanspreekpunt.

In deze stap:

- Welke opties wens je in je nieuwe appartement?
- Gesprek met de woonconsulent.
- Bezoek showroom(s).
- Controle opties op de tekening.
- Akkoord geven op de opties.

STAP 6 | Hoera-brief

Zodra alle opschortende voorwaarden uit de koop-/aannemingsovereenkomst zijn vervuld, geven de projectontwikkelaar en aannemer officieel een startsein voor de bouw. Vereisten zijn o.a. dat 70% van alle appartementen verkocht is en de omgevingsvergunning verleend is. Je ontvangt op dat moment de zogeheten hoera-brief waarin je ook wordt uitgenodigd om een afspraak te maken met de projectnotaris voor de (notariële) overdracht van het appartementsrecht.

In deze stap:

- Bij het vervullen van alle opschortende voorwaarden ontvang je een hoera-brief.
- Je plant een afspraak in met de projectnotaris voor de overdracht (doorgaans binnen 2-6 weken na de hoera-brief).

STAP 7 | Overdracht/levering

Als je de hypotheek rond hebt of over de benodigde financiële middelen beschikt, ontvang je van de notaris een officiële 'go' voor het transport van je appartement. Bij deze afspraak neemt de notaris de akte van levering met je door. Nadat je deze ondertekend hebt, ben je officieel eigenaar van het appartementsrecht.

STAP 8 | Bouwen

De bouw is gestart! Dit vieren wij samen met jou, je nieuwe burens en de aannemer op de bouwplaats. Een gezellig feestje waarbij je met iedereen kennis kunt maken. Naarmate de bouw vordert, ontvangt je van de aannemer een factuur voor de desbetreffende termijn die gereed is. Je betaalt je appartement niet in één keer. Dit wordt gedaan in stappen/termijnen. (Je betaalt vaak vanuit je bouwdepot. Hierover kan je hypotheekadviseur je alles vertellen.) In de koop-/aannemingsovereenkomst kun je terugvinden welke termijn er bij welke fase wordt gefactureerd.

In deze stap:

- Er wordt (indien mogelijk) bij de start van de bouw een viering georganiseerd voor alle kopers op de bouwlocatie.
- Gedurende de bouw ontvang je regelmatig updates over de bouw.
- Er worden meerdere kijkmomenten gepland, zodat je tijdens de bouw al binnen kunt kijken in je nieuwe appartement.
- Je ontvangt facturen gedurende de bouw en betaalt het laatste deel voor sleutelontvangst.

STAP 9 | Oplevering

De oplevering komt in zicht. Bijna kun je de verhuiscwagen voor laten rijden en verhuizen naar je nieuwe appartement in Dunoveste. Maar daarvoor moet het appartement nog aan je worden opgeleverd. Samen met de uitvoerder loop je tijdens een voorinspectie en uiteindelijk bij de oplevering door je appartement om te zien of alles naar wens is. Wij adviseren om een opleveringsexpert mee te nemen als je dat prettig vindt. Als alle betalingen zijn verricht, ontvang je de sleutels van je nieuwe appartement. Uiteraard staat de aannemer ook na de oplevering nog voor je klaar als er zaken niet in orde zijn. Het genieten van je nieuwe appartement kan nu echt beginnen. Veel woonplezier!

In deze stap:

- Je appartement wordt opgeleverd.
- Je ontvangt de sleutels van je nieuwe appartement na betaling van de laatste termijn.

'Ben je klaar voor de reis naar jouw ultieme droomwoning?'

Voorzieningen IN DUNOVESTE



In de Dunoveste woon je niet alleen heel groen en duurzaam, maar ook heel comfortabel. Het complex heeft dan ook verschillende voorzieningen die het wonen hier bijzonder aangenaam maken.

Gezamenlijke tuin

In het gemeenschappelijke terrein kom je tussen alle flora en fauna heerlijk tot rust, of ontmoet je juist je buren. Op het ruim opgezette terrein van Dunoveste zijn, door middel van parkbanden, verschillende gezellige en groene zitplaatsen gecreëerd. De tuin, die zich op het dak van de parkeergarage bevindt, is ontworpen door een landschapsarchitect en wordt uitgevoerd als 'natuurdak': vaste planten, siergrassen en heesters zorgen voor een mooie afwisseling en een groene en gekleurde tuin, het hele jaar door.

Parkeren

Parkeren doe je op de 111 parkeerplaatsen van het complex, waarvan 60 in de parkeergarage. Er zijn 23 plekken voor bezoekers, de rest is voor de bewoners van de appartementen. De parkeerplaatsen buiten de garage worden uitgevoerd in grasstenen, zodat ze opgaan in hun groene omgeving.

Bergingen

Op de begane grond kun je je spullen kwijt in de berging die bij je appartement hoort. Deze betreedt je via de verschillende ingangen of de centrale hal. Voor woningtypes B en C zijn geen bergingen beschikbaar, maar wel een gezamenlijke fietsenstalling.

Winkelcentrum

Schuin tegenover Dunoveste ligt het overdekte winkelcentrum van Doorwerth. Hier vind je alle dagelijkse benodigheden, maar kun je ook terecht voor een bloemetje, kappersafspraak of een leuk cadeau. Daarnaast bevinden zich meerdere horecagelegenheden in het winkelcentrum, waar je gezellig kunt eten of een lekkere maaltijd kunt afhalen.

Gezondheidscentrum?

Naast het wooncomplex is ook een modern gezondheidscentrum gevestigd, met onder andere een huisartsen- en logopediepraktijk.

Bring Me box

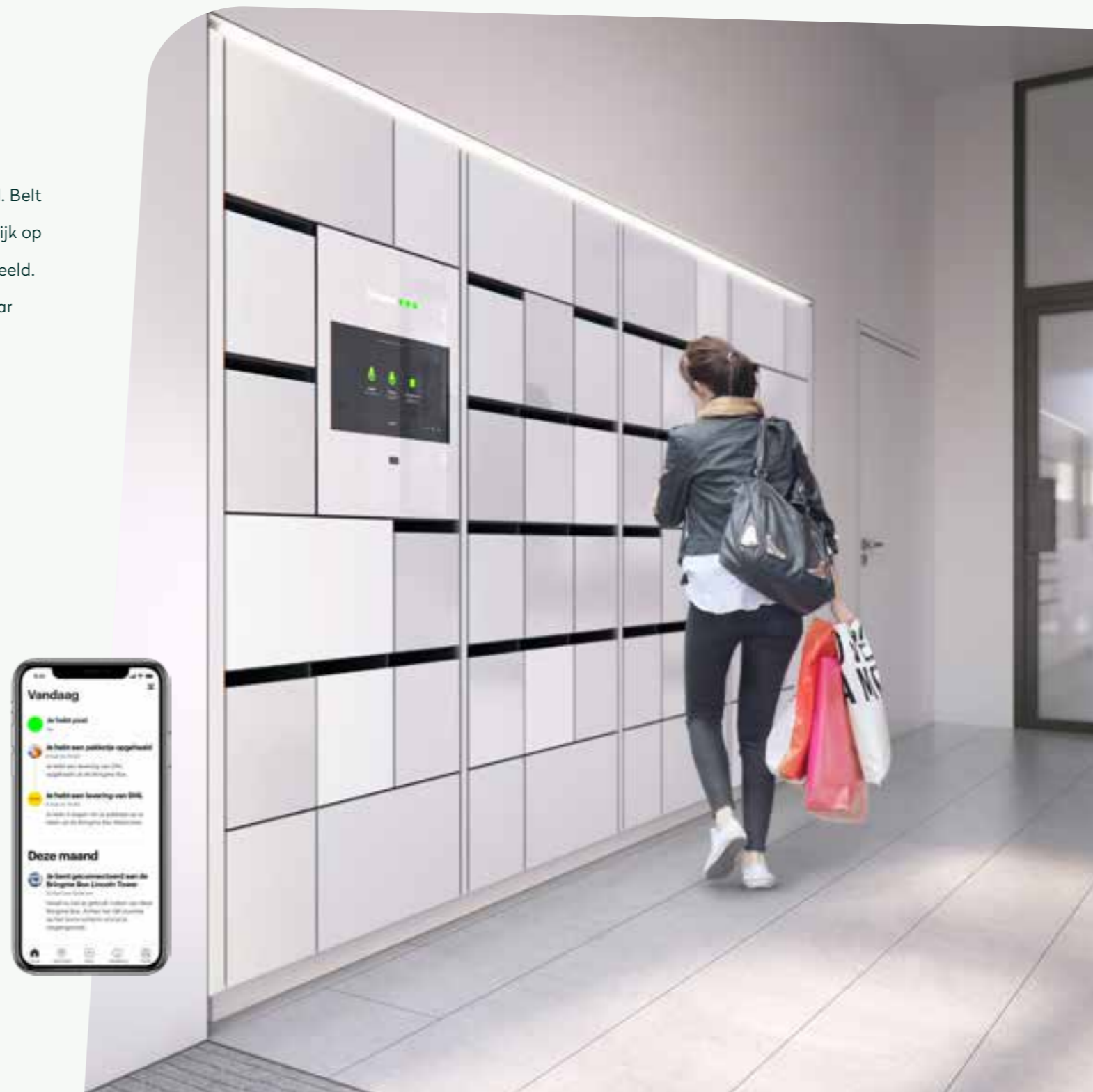
In de ruime entreehal worden pakketbrievenbussen geplaatst: de zogenaamde Bringme Box. Deze zijn voorzien van een digitale conciërge.

Digitale conciërge

De digitale conciërge verhoogt jouw wooncomfort én veiligheid. Zo communiceert de slimme deurbel met je smartphone en videofoon-installatie en laat hij weten wanneer de postbode is geweest. Ook tekent de digitale conciërge de pakketten voor je af ook als je er niet bent. Leveranciers, maaltijdbezorgers, maar ook familie of vrienden kunnen veilig en contactloos pakketjes bij je bezorgen zonder dat je daarvoor thuis hoeft te zijn..

Deurbel

De entreedeur is uitgerust met een Bringme Bell. Belt een bezoeker aan? Dan komt hij of zij onmiddellijk op jouw smartphone of jouw videofoonscherm in beeld. Je kunt dus ook op afstand de deur openen, waar je ook bent.



Duurzaam EN TOEKOMSTBESTENDIG

Dunoveste is een meer dan toekomstbestendig en duurzaam project. We hebben tal van slimme toepassingen geïntegreerd zodat jij straks energiezuinig en comfortabel kunt wonen. Zo is er een Energie Opwekkingsinstallatie (EOI), vloerverwarmingen en koeling in het appartement en heeft de daktuin een eigen wateropvang-installatie.

Wateropvang daktuin

Dunoveste heeft een unieke vorm van wateropvang. Wanneer het regent wordt het water opgevangen via de bestrating en de tuin. Het retentiedak van de stallingsgarage slaat het water tijdelijk op en voert het geleidelijk weer af, naar bijvoorbeeld de beplanting. Zo wordt automatisch water gegeven aan de daktuin en blijft dit er mooi en verzorgd uitzien.

Energiezuinig en aardgasvrij

Alle woningen zijn aardgasvrij gebouwd. Het appartementencomplex is aangesloten op een collectieve Energie opwekkingsinstallatie (EOI), die warmte en koude produceert en de basis is van het energieconcept. Daarbij zijn de woningen energiezuinig gebouwd, met een goede isolatie. Zo ondervind je dus geen last van hoge gas- of energieprijzen en kan je zorgeloos de toekomst in.

Comfortabel wonen

De appartementen worden verwarmd door vloerverwarming. Dit is erg comfortabel en in tegenstelling tot radiatoren neemt vloerverwarming geen extra ruimte in beslag, zodat je een groter bruikbaar vloeroppervlak hebt en meer flexibiliteit bij het inrichten van de ruimte.

Nog een bijkomend voordeel is dat het systeem in de zomer kan worden gebruikt voor koeling van het appartement.

In de appartementen komt veel daglicht door de grote ramen. Daarbij heb je uitzicht op de mooie daktuin of de vele bomen die rondom het gebouw staan. De beplanting en de bomen zorgen voor schaduw en verkoeling bij warm weer. Rondom het gebouw zijn ook veel zitplekjes gecreëerd waar je je heerlijk even terug kunt trekken.

De voordelen VAN NIEUWBOUW

Nieuw is een gevoel van fris, puur, mooi. Nieuw is écht helemaal van jezelf en doet niet denken aan de vorige bewoners. Onbeschreven en onaangetast.

‘Zo heeft een nieuwbouwappartement van nu een energielabel A+++ en is daarmee al gauw 30% zuiniger dan een woning die pakweg 25 jaar geleden is gebouwd’

Nieuw is energiezuiniger

Auto's zijn de laatste 20 jaar veel zuiniger geworden, computers stukken sneller. Maar ook de bouwwereld heeft in de afgelopen jaren bepaald niet stilgezeten. Zo heeft een nieuwbouwhuis van nu een energielabel A+++ en is daarmee al gauw 30% zuiniger dan een woning die pakweg 25 jaar geleden is gebouwd.

Nieuw is zorgelozer

Een nieuwbouwhuis is een huis zonder zorgen waar je geen omkijken naar hebt. Alles is nieuw, alles doet het. Op bijna alles zit garantie en onderhoudskosten heb je in de eerste jaren vrijwel niet.

Nieuw is veiliger

Nieuwbouwhuizen zijn standaard uitgerust met een professioneel rookalarm. En met het modernste, inbraakwerend hang- en sluitwerk. Je geniet van een veilige omgeving en houdt ongewenste bezoekers buiten.

Nieuw is voordeliger

Als koper van een nieuwbouwhuis heb je een aantal financiële meevallers. Bij de koop hoef je bijvoorbeeld geen overdrachtsbelasting te betalen en qua energiekosten ben je met een nieuw, duurzaam huis een stuk goedkoper uit.

Nieuw is stiller

Voor veel mensen is hun huis een plek om tot rust te komen. Even weg uit de drukte. Zeker in een nieuwbouwhuis kun je dat volop doen. Dankzij de modernste isolatie kun je in een nieuwbouwhuis iets horen wat in een druk land als Nederland zeer weldadig kan zijn. De stilte.

Nieuw is persoonlijker

Wie een nieuwbouwhuis koopt, heeft alle vrijheid van de wereld. Je kiest jouw eigen badkamer, eigen keuken en als je een andere indeling wenst, kan dat

meegenomen worden tijdens de bouw. Een oud huis wordt nooit helemaal van jezelf. Of in elk geval, duurt het jaren voor je dat bereikt. Je blijft breken en verbouwen om het precies op maat en smaak te krijgen.

Nieuw is duurzamer

Voor een nieuw huis worden tegenwoordig alleen duurzame, milieuvriendelijke materialen en technieken gebruikt. En omdat een nieuwbouwhuis ook veel energiezuiniger is, komt het in aanmerking voor het predicaat 'groen'. En dat is goed voor het milieu én jouw portemonnee.

Nieuw is bloemrijker

Een nieuwbouwwoning is een huis in een prettige omgeving. Een omgeving die ook zelf leeft. Waar bewoners en bezoekers zich welkom voelen. Want naast de ontwikkeling van huizen zijn we ook

verantwoordelijk voor de inrichting van het gebied waarin ze staan. Zo komen we tot buurten met altijd voldoende perkjes en parken, met vijvers en speelplaatsen, met scholen, winkels en een goede ontsluiting.

Nieuw is aangenamer

‘Oude huizen zijn sfeervolle huizen’ hoor je weleens. Maar oude huizen kunnen ook koude huizen zijn. Nieuwbouwhuizen daarentegen kenmerken zich door een aangename temperatuur, ongeacht de tijd van het jaar. Ze zijn voorzien van extra isolerend glas en zijn ook verder goed geïsoleerd.



Vereniging van Eigenaren DUNOVEST

Als eigenaar van een woning in Dunoveste ben je met de mede-eigenaars in het gebouw verantwoordelijk voor het beheer en onderhoud. De Vereniging van Eigenaren (VvE) wordt opgericht in de akte van splitsing in appartementsrechten. Iedere appartementsrechtelijke- naar is automatisch lid van de VvE van het betreffende gebouw, dit is bij de wet geregeld..

In de wet zijn regels opgesomd waaraan een VvE moet voldoen. Zo moet de VvE een ledenvergadering houden. De wet eist dat de VvE tenminste eenmaal per jaar bijeen wordt geroepen. Dan worden de financiële jaarstukken besproken en wordt de voorschotbijdrage in de begrote gezamenlijke servicekosten, bestemd voor onderhoud, verzekeringen en dergelijke, per appartementsrecht vastgesteld.

De gang van zaken in Dunoveste wordt grotendeels bepaald door de vergadering van eigenaars. Het bestuur van de VvE neemt alle beslissingen over het beheer van de gemeenschappelijke gedeelten van het complex. Zij is daarbij gebonden aan de bepalingen in het splitsingsreglement. Daarnaast zijn er nog vele zaken die niet in het reglement zijn geregeld en waarvan de regeling aan de vergadering is overgelaten.

SWK GARANTIE DUNOVEST

Je koopt je woning met SWK garantie die alleen gerenommeerde bouwondernemingen kunnen bieden. Het is belangrijk om te weten dat de SWK garantie een aanvulling is op de koop- en/of aannemingsovereenkomst.

Het betreft een bouwkundige kwaliteitsgarantie van de ondernemer aan de koper.

*Voor een volledig overzicht van de gang van zaken verwijzen we je naar de bijgevoegde Technische Omschrijving. Of vraag ernaar bij je makelaar.

Colofon

CONTACT EN VERKOOPINFORMATIE

Projectontwikkelaar



Regiokantoor Midden-Nederland

Meester B.M. Teldersstraat 7
6842 CT Arnhem

Regiokantoor Oost-Nederland

Alfred Marshallstraat 1
7559 SE Hengelo

Verkoop en informatie



Verkoopkantoor Dunoveste

Houtsniplaan 1
6865 XZ Doorwerth
026 355 21 00
nieuwbouw@bmvmakelaars.nl

Voor actuele openingstijden kijk op:

dunoveste.nl/contact

Kantoor Ede

Stationsweg 103
6711 PM Ede

Kantoor Arnhem

Sweerts de Landasstraat 27
6814 DA Arnhem

Disclaimer

Aan deze brochure kunnen geen rechten worden ontleend. De verkooptekeningen die apart bijgeleverd worden zijn leidend. Appartementen worden opgeleverd exclusief keuken. Uiteraard denken we graag met je mee wat de mogelijkheden zijn. Voor een volledig overzicht van de gang van zaken verwijzen we je naar de bijgevoegde Technische Omschrijving. Of vraag ernaar bij je makelaar.





du
no
ve
ste

WONEN IN
HET GROEN

dunoveste.nl